

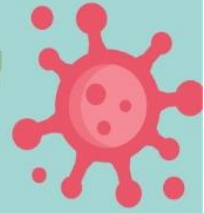
DATA SEBARAN KASUS COVID-19 DI KABUPATEN TEGAL

PEMERINTAH KABUPATEN TEGAL
SEKRETARIAT DAERAH
BAGIAN PROTOKOL & KOMUNIKASI PIMPINAN



Rabu, 8 April 2020 Pukul : 19:00 WIB

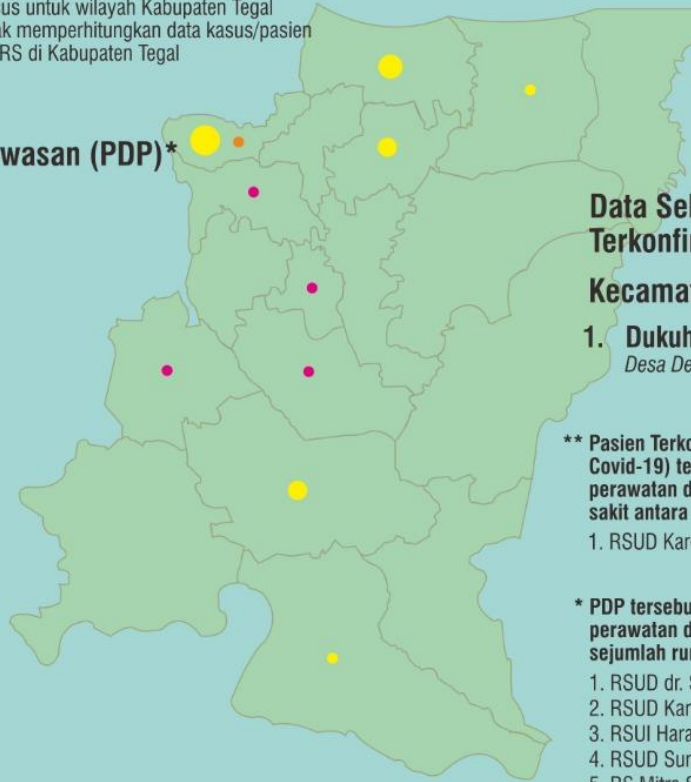
Informasi tersaji adalah data kasus untuk wilayah Kabupaten Tegal berikut dengan sebarannya. Tidak memperhitungkan data kasus/pasien dari luar daerah yang dirawat di RS di Kabupaten Tegal



Data Sebaran Kasus Pasien Dalam Pengawasan (PDP)*

Kecamatan :

1. **Dukuhturi** : 4
Desa Karanganyar
Desa Kademangaran
Desa Pengarasan
2. **Kramat** : 3
Desa Mejasem Barat
Desa Dinuk
Desa Ketileng
3. **Tarub** : 2
Desa Bumiharja
Desa Brekat
4. **Balapulang** : 2
Desa Balapulung Kulon
Desa Harjawinangun
5. **Suradadi** : 1
Desa Suradadi
6. **Bumijawa** : 1
Desa Sokasari



Data Sebaran Kasus Terkonfirmasi Positif**

Kecamatan :

1. **Dukuhturi** : 1
Desa Debong Wetan

** Pasien Terkonfirmasi (Positif Covid-19) tersebut sedang dalam perawatan di ruang isolasi rumah sakit antara lain :

1. RSUD Kardinah Kota Tegal : 1

* PDP tersebut sedang dalam perawatan di ruang isolasi sejumlah rumah sakit antara lain :

1. RSUD dr. Soeselo Slawi : 6
2. RSUD Kardinah Kota Tegal : 1
3. RSUI Harapan Anda Kota Tegal : 2
4. RSUD Suradadi : 0
5. RS Mitra Siaga : 0

● Sebaran PDP ● Sebaran terkonfirmasi positif. ● Sebaran PDP Meninggal.

Sumber Data : Dinas Kesehatan Kabupaten Tegal (Diolah)

