



PROVINSI JAWA TENGAH  
KEPUTUSAN BUPATI TEGAL  
NOMOR : 183 TAHUN 2017

TENTANG  
PEMBENTUKAN ORGANISASI PELAYANAN INFORMASI DAN DOKUMENTASI,  
TIM PERTIMBANGAN INFORMASI DAN DOKUMENTASI, PEJABAT  
PENGELOLA INFORMASI DAN DOKUMENTASI DAN PEJABAT PENGELOLA  
INFORMASI DAN DOKUMENTASI PEMBANTU  
DI LINGKUNGAN PEMERINTAH KABUPATEN TEGAL

BUPATI TEGAL,

- Menimbang : a. bahwa dalam rangka pelaksanaan layanan informasi publik di lingkungan Pemerintah Kabupaten Tegal perlu ditetapkan Organisasi Pelayanan Informasi dan Dokumentasi, Tim Pertimbangan Informasi dan Dokumentasi, Pejabat Pengelola Informasi dan Dokumentasi dan, Pejabat Pengelola Informasi dan Dokumentasi Pembantu ;
- b. bahwa mereka yang jabatannya tercantum dalam Lampiran I, Lampiran II, Lampiran III dan Lampiran IV Keputusan ini, dipandang mampu untuk melaksanakan tugas sebagai Tim Pertimbangan Informasi dan Dokumentasi, Pejabat Pengelola Informasi dan Dokumentasi dan, Pejabat Pengelola Informasi dan Dokumentasi Pembantu di Lingkungan Pemerintah Kabupaten Tegal;
- c. bahwa berdasarkan pertimbangan sebagaimana dimaksud dalam huruf a dan huruf b perlu menetapkan Keputusan Bupati Tegal tentang Pembentukan Organisasi Pelayanan Informasi dan Dokumentasi, Tim Pertimbangan Informasi dan Dokumentasi, Pejabat Pengelola Informasi dan Dokumentasi dan Pejabat Pengelola Informasi dan Dokumentasi Pembantu di Lingkungan Pemerintah Kabupaten Tegal;

- Mengingat : 1. Undang-Undang Nomor 13 Tahun 1950 tentang Pembentukan Daerah-Daerah Kabupaten Dalam Lingkungan Propinsi Djawa Tengah;

2. Undang-Undang Nomor 14 Tahun 2008 tentang Keterbukaan Informasi Buplik;
3. Undang-Undang Nomor 25 Tahun 2009 tentang Pelayanan Publik ;
4. Undang-Undang Nomor 43 Tahun 2009 tentang Kearsipan;
5. Undang-Undang Nomor 12 Tahun 2011 tentang Pembentukan Peraturan Perundang-undangan;
6. Undang-undang Nomor 23 Tahun 2014 tentang Pemerintah Daerah sebagaimana telah beberapa kali diubah terakhir dengan Undang-undang Nomor 9 Tahun 2015 tentang perubahan kedua Atas Undang-undang Nomor 23 Tahun 2014 tentang Pemerintah Daerah;
7. Peraturan Pemerintah Nomor 7 Tahun 1986 tentang Perubahan Batas Wilayah Kotamadya Daerah Tingkat II Tegal dan Kabupaten Daerah Tingkat II Tegal;
8. Peraturan Pemerintah Nomor 58 Tahun 2005 tentang Pengelolaan Keuangan Daerah ;
9. Peraturan Pemerintah Nomor 18 Tahun 2016 tentang Perangkat Daerah ;
10. Peraturan Pemerintah Nomor 61 Tahun 2010 tentang Pelaksanaan Undang-Undang Nomor 14 Tahun 2008 tentang Keterbukaan Informasi Publik ;
11. Peraturan Menteri Dalam Negeri Nomor 13 Tahun 2006 tentang Pedoman Pengelolaan Keuangan Daerah sebagaimana telah diubah beberapa kali terakhir dengan Peraturan Menteri Dalam Negeri Nomor 21 Tahun 2011 tentang Perubahan kedua atas peraturan Menteri Dalam Negeri Nomor 13 Tahun 2006 tentang Pedoman Pengelolaan Keuangan Daerah;
12. Peraturan Menteri Dalam Negeri Nomor 80 Tahun 2015 tentang Pembentukan Produk Hukum Daerah ;
13. Peraturan Daerah Kabupaten Tegal Nomor 13 Tahun 2007 tentang Pokok-pokok Pengelolaan Keuangan Daerah sebagaimana telah diubah beberapa kali terakhir dengan Peraturan Daerah Kabupaten Tegal Nomor 4 tahun 2015 tentang Perubahan kedua atas Peraturan Daerah Kabupaten Tegal Nomor 13 Tahun 2007 tentang Pokok Pengelolaan Keuangan Daerah;
14. Peraturan Menteri Dalam Negeri Nomor 35 Tahun 2010 tentang Pedoman Pengelolaan Pelayanan Informasi dan Dokumentasi di Lingkungan Kementerian Dalam Negeri dan Pemerintahan Daerah ;

15. Peraturan Daerah Kabupaten Tegal Nomor 2 Tahun 2008 tentang Urusan Pemerintahan Yang Menjadi Kewenangan Pemerintah Kabupaten Tegal ;
16. Peraturan Daerah Kabupaten Tegal Nomor 12 Tahun 2016 tentang Pembentukan dan Susunan Perangkat Daerah ;
17. Peraturan Daerah Kabupaten Tegal Nomor 71 Tahun 2016 tentang Kedudukan, Susunan Organisasi, Tugas dan Fungsi Serta Tata Kerja Dinas-Dinas Daerah dan Satuan Kerja Pamong Praja.

**MEMUTUSKAN :**

Menetapkan :

**KESATU** : Membentuk Organisasi Pelayanan Informasi dan Dokumentasi, Tim Pertimbangan Informasi dan Dokumentasi, Pejabat Pengelola Informasi dan Dokumentasi dan , Pejabat Pengelola Informasi dan Dokumentasi Pembantu di Lingkungan Pemerintah Kabupaten Tegal, sebagaimana tercantum dalam Lampiran I , Lampiran II, Lampiran III dan Lampiran IV Keputusan ini.

**KEDUA** : Tugas Tim Pertimbangan Informasi dan Dokumentasi, Pejabat Pengelola Informasi dan Dokumentasi dan , Pejabat Pengelola Informasi dan Dokumentasi Pembantu sebagaimana dimaksud Diktum KESATU adalah :

**A. TIM PERTIMBANGAN :**

1. membahas dan mengusulkan jenis informasi yang dikecualikan ;
2. membahas, menyelesaikan dan memutuskan informasi ; dan
3. menyelesaikan hal-hal yang belum diatur dalam pedoman pengelolaan pelayanan dan informasi dan dokumentasi di lingkungan Pemerintah Kabupaten Tegal.

**B. PPID :**

1. mengkoordinasikan dan mengkonsolidasikan pengumpulan bahan informasi dan dokumentasi dari PPID Pembantu;
2. menyimpan, mendokumentasikan, menyediakan dan memberi pelayanan informasi kepada publik ;
3. melakukan verifikasi bahan informasi publik ;
4. melakukan uji konsekuensi atas informasi yang dikecualikan;

5. melakukan pemutakhiran informasi dan dokumentasi; dan
6. menyediakan informasi dan dokumentasi untuk diakses oleh masyarakat.

C. PPID Pembantu :

1. membantu Pejabat Pengelola Informasi dan Dokumentasi; dan
2. menyampaikan informasi dan dokumentasi kepada Pejabat Pengelola Informasi secara berkala dan sesuai kebutuhan.

**KETIGA** : Dalam melaksanakan tugasnya Pejabat Pengelola Informasi dan Dokumentasi (PPID), bertanggungjawab kepada Bupati Tegal melalui Sekretaris Daerah Kabupaten Tegal.

**KEEMPAT** : Pejabat Pengelola Informasi dan Dokumentasi Pembantu (PPID Pembantu) menyampaikan informasi dan dokumentasi kepada Pejabat Pengelola Informasi dan Dokumentasi secara berkala dan sesuai kebutuhan.

**KELIMA** : Pada saat keputusan ini dimulai berlaku, Keputusan Bupati Tegal Nomor : 060/465/2011 tentang Organisasi Pelayanan Informasi dan Dokumentasi, Pembentukan Tim Pertimbangan Informasi dan Dokumentasi, Penetapan Pejabat Pengelola Informasi dan Dokumentasi (PPID) dan Pejabat Pengelola Informasi dan Dokumentasi Pembantu (PPID PEMBANTU), dicabut dan dinyatakan tidak berlaku.

**KEENAM** : Segala Biaya yang timbul sebagai akibat ditetapkannya Keputusan ini dibebankan pada Anggaran Pendapatan dan Belanja Daerah Kabupaten Tegal.

**KETUJUH** : Keputusan ini mulai berlaku pada tanggal ditetapkan.

Ditetapkan di Slawi  
pada tanggal 31 Januari 2017



BUPATI TEGAL,

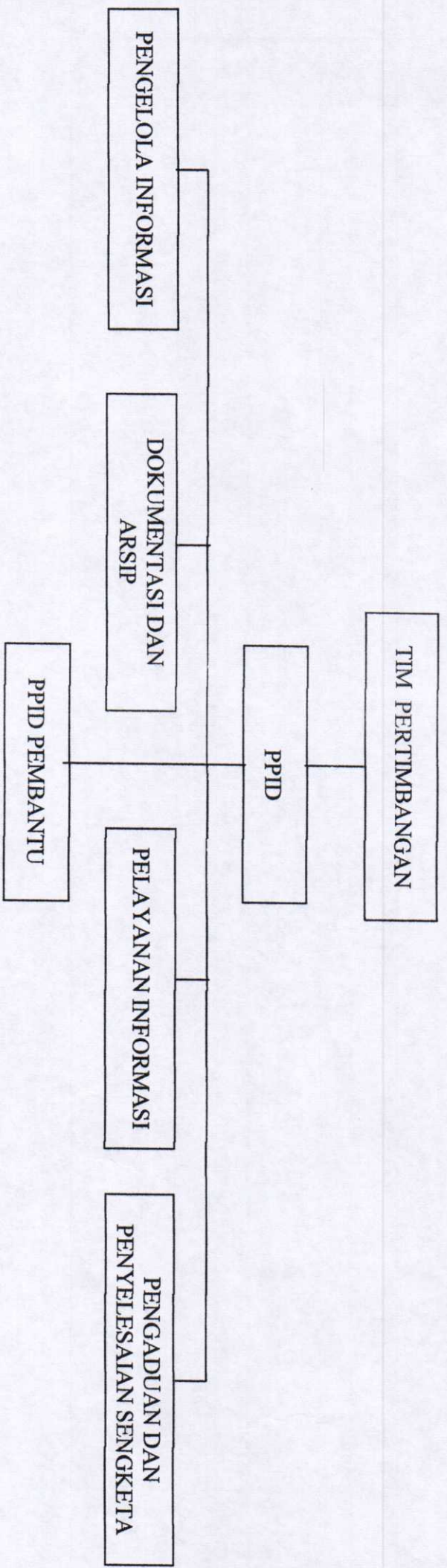
ENTHUS SUSMONO

LAMPIRAN I : KEPUTUSAN BUPATI TEGAL

NOMOR : 183 Tahun 2019

TANGGAL : 31 Januari 2019

STRUKTUR ORGANISASI PEJABAT PENGELOLA INFORMASI DAN DOKUMENTASI  
DI LINGKUNGAN PEMERINTAH KABUPATEN TEGAL



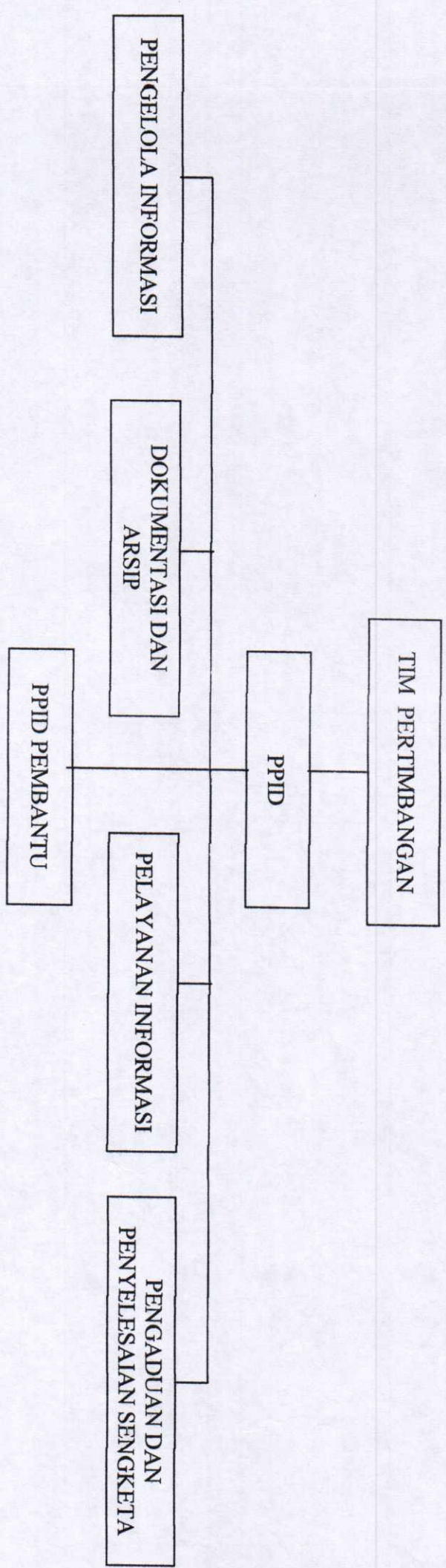
  
BUPATI TEGAL,  
*Enthus Susmono*  
ENTHUS SUSMONO

LAMPIRAN I : KEPUTUSAN BUPATI TEGAL

NOMOR : 183 Tahun 2019

TANGGAL : 31 Januari 2019

STRUKTUR ORGANISASI PEJABAT PENGELOLA INFORMASI DAN DOKUMENTASI  
DI LINGKUNGAN PEMERINTAH KABUPATEN TEGAL



  
BUPATI TEGAL,  
ENTHUS SUSMONO

LAMPIRAN II : KEPUTUSAN BUPATI TEGAL  
NOMOR : 183 Tahun 2017.  
TANGGAL : 31 Januari 2019

TIM PERTIMBANGAN INFORMASI DAN DOKUMENTASI  
DI LINGKUNGAN PEMERINTAH KABUPATEN TEGAL

NO.	JABATAN	KEDUDUKAN DALAM TIM
1.	Sekretaris Daerah Kabupaten Tegal	Ketua
2.	Asisten Administrasi Pemerintahan Sekretaris Daerah Kabupaten Tegal	sekretaris
3.	Asisten Administrasi Pembangunan Sekretaris Daerah Kabupaten Tegal	Anggota
4.	Inspektur Kabupaten Tegal	Anggota
5.	Kepala Badan Pengelolaan Keuangan dan Aset Daerah Kabupaten Tegal	Anggota



BUPATI TEGAL,

ENTHUS SUSMONO

LAMPIRAN III: KEPUTUSAN BUPATI TEGAL  
NOMOR : 183 Tahun 2017  
TANGGAL : 31 Januari 2017

PEJABAT PENGELOLA INFORMASI DAN DOKUMENTASI  
DI LINGKUNGAN PEMERINTAH KABUPATEN TEGAL

NO.	JABATAN	KEDUDUKAN DALAM TIM
1.	Sekretaris Daerah Kabupaten Tegal	Atasan PPID
2.	Kepala Dinas Komunikasi dan Informatika Kabupaten Tegal	PPID Utama
3.	Kepala Dinas Kearsipan dan Perpustakaan Kabupaten Tegal	Pengelola Dokumentasi dan Arsip
4.	Kepala Bidang Diseminasi Komunikasi, Informasi dan Kemitraan Media pada Dinas Komunikasi dan Informatika Kabupaten Tegal	Pengelola Informasi
5.	Kepala Seksi Kelembagaan Komunikasi pada Dinas Komunikasi dan Informatika Kabupaten Tegal	Pelayanan Informasi
6.	Kepala Bagian Hukum Sekretariat Daerah Kabupaten Tegal	Penyelesaian Sengketa



BUPATI TEGAL,

ENTHUS SUSMONO



LAMPIRAN IV: KEPUTUSAN BUPATI TEGAL  
 NOMOR : 183 Tahun 2017  
 TANGGAL : 31 Januari 2017

PEJABAT PENGELOLA INFORMASI DAN DOKUMENTASI PEMBANTU  
 DI LINGKUNGAN PEMERINTAH KABUPATEN TEGAL

No.	Badan Publik	PPID Pembantu
1	2	3
1.	Sekretariat Daerah Kabupaten Tegal	Kabag Humas dan Prokotol Setda Kabupaten Tegal
2.	Sekretariat DPRD Kabupaten Tegal	Kabag Umum Sekretariat DPRD Kabupaten Tegal
3.	Dinas Pekerjaan Umum Kabupaten Tegal	Sekretaris
4.	Dinas Kesehatan Kabupaten Tegal	Sekretaris
5.	Dinas Pendidikan dan Kebudayaan Kabupaten Tegal	Sekretaris
6.	Dinas Perindustrian Dan Tenaga Kerja Kabupaten Tegal	Sekretaris
7.	Dinas Pertanian dan Ketahanan Pangan Kabupaten Tegal	Sekretaris
8.	Dinas Kelautan, Perikanan Dan Peternakan Kabupaten Tegal	Sekretaris
9.	Dinas Sosial Kabupaten Tegal	Sekretaris
10.	Dinas Pariwisata, Pemuda dan Olahraga Kabupaten Tegal	Sekretaris
11.	Dinas Kearsipan dan Perpustakaan Kabupaten Tegal	Sekretaris
12.	Dinas Perhubungan Kabupaten Tegal	Sekretaris
13.	Dinas Perdagangan, Koperasi Usaha Kecil dan Menengah Kabupaten Tegal	Sekretaris
14.	Inspektorat Kabupaten Tegal	Sekretaris
15.	Dinas Penanaman Modal Dan Pelayanan Terpadu Satu Pintu Kabupaten Tegal	Sekretaris
16.	Dinas Komunikasi dan Informatika Kabupaten Tegal	Sekretaris
17.	Dinas Lingkungan Hidup Kabupaten Tegal	Sekretaris
18.	Dinas Pemberdayaan Masyarakat dan Desa Kabupaten Tegal	Sekretaris
19.	Dinas Pemberdayaan Perempuan Perlindungan Anak Pengendalian Penduduk dan Keluarga Berencana Kabupaten Tegal	Sekretaris
20.	Dinas Perumahan Rakyat, Kawasan Permukiman, Tata Ruang dan Pertahanan Kabupaten Tegal	Sekretaris
21.	Dinas Kependudukan dan Pencatatan Sipil Kabupaten Tegal	Sekretaris
22.	Satuan polisi Pamong Praja Kabupaten Tegal	Sekretaris
23.	Badan Perencanaan Pembangunan Daerah dan Penelitian Pengembangan Kabupaten Tegal	Sekretaris
24.	Badan Pengelolaan Pendapatan Daerah Kabupaten Tegal	Sekretaris
25.	Badan Pengelolaan Keuangan dan Aset Daerah Kabupaten Tegal	Sekretaris
26.	Badan Kepegawaian, Pendidikan dan Pelatihan Daerah Kabupaten Tegal	Sekretaris
27.	Badan Penanggulangan Bencana Daerah Kabupaten Tegal	Sekretaris
28.	Kantor Kesatuan Bangsa, politik dan Perlindungan Masyarakat Kabupaten Tegal	Sekretaris
29.	RSUD dr. Soeselo Slawi	Sekretaris
30.	RSUD Suradadi	Sekretaris

1	2	3
31.	Dewan Pendidikan	Sekretaris
32.	KORPRI	Sekretaris
33.	KPUD	Sekretaris
34.	PMI	Sekretaris
35.	KONI	Sekretaris
36.	KWARCAB PRAMUKA	Sekretaris
37.	PDAM	Direktur
38.	PD BPR/ BKK	Direktur
39.	<b>Kecamatan Adiwerna</b>	<b>Sekretaris Kecamatan</b>
40.	Desa Adiwerna	Sekretaris Desa
41.	Desa Bersole	Sekretaris Desa
42.	Desa Gumalar	Sekretaris Desa
43.	Desa Harjosari Kidul	Sekretaris Desa
44.	Desa Harjosari Lor	Sekretaris Desa
45.	Desa Kalimati	Sekretaris Desa
46.	Desa Kaliwadas	Sekretaris Desa
47.	Desa Kedungsukun	Sekretaris Desa
48.	Desa Lemahduwur	Sekretaris Desa
49.	Desa Lumingser	Sekretaris Desa
50.	Desa Pagedangan	Sekretaris Desa
51.	Desa Pagiyanten	Sekretaris Desa
52.	Desa Pecangakan	Sekretaris Desa
53.	Desa Pedeslohor	Sekretaris Desa
54.	Desa Penarukan	Sekretaris Desa
55.	Desa Pesarean	Sekretaris Desa
56.	Desa Tembok Bajaran	Sekretaris Desa
57.	Desa Tembok Kidul	Sekretaris Desa
58.	Desa Tembok Lor	Sekretaris Desa
59.	Desa Tembok Luwung	Sekretaris Desa
60.	Desa Ujungrusi	Sekretaris Desa
	<b>Kecamatan Balapulang</b>	<b>Sekretaris Kecamatan</b>
61.	Desa Balapulang Kulon	Sekretaris Desa
62.	Desa Balapulang Wetan	Sekretaris Desa
63.	Desa Banjaranyar	Sekretaris Desa
64.	Desa Batuagung	Sekretaris Desa
65.	Desa Bukateja	Sekretaris Desa
66.	Desa Cenggini	Sekretaris Desa
67.	Desa Cibunar	Sekretaris Desa
68.	Desa Cilongok	Sekretaris Desa
69.	Desa Danareja	Sekretaris Desa
70.	Desa Danawarih	Sekretaris Desa
71.	Desa Harja Winangun	Sekretaris Desa
72.	Desa Kalibakung	Sekretaris Desa
73.	Desa Kaliwungu	Sekretaris Desa
74.	Desa Karangjambu	Sekretaris Desa
75.	Desa Pagerwangi	Sekretaris Desa
76.	Desa Pamiritan	Sekretaris Desa
77.	Desa Sangkajaya	Sekretaris Desa
78.	Desa Sesepan	Sekretaris Desa
79.	Desa Tembongwah	Sekretaris Desa
80.	Desa Wringinjenggot	Sekretaris Desa
	<b>Kecamatan Bojong</b>	<b>Sekretaris Kecamatan</b>
81.	Desa Batunyana	Sekretaris Desa
82.	Desa Bojong	Sekretaris Desa
83.	Desa Buniwah	Sekretaris Desa
84.	Desa Cikura	Sekretaris Desa
85.	Desa Danasari	Sekretaris Desa
86.	Desa Dukuhtengah	Sekretaris Desa
87.	Desa Gunungjati	Sekretaris Desa

1	2	3
88.	Desa Kajenengan	Sekretaris Desa
89.	Desa Kalijambu	Sekretaris Desa
90.	Desa Karangmulya	Sekretaris Desa
91.	Desa Kedawung	Sekretaris Desa
92.	Desa Lengkong	Sekretaris Desa
93.	Desa Pucangluwuk	Sekretaris Desa
94.	Desa Rembul	Sekretaris Desa
95.	Desa Sangkanayu	Sekretaris Desa
96.	Desa Suniarsih	Sekretaris Desa
97.	Desa Tuwel	Sekretaris Desa
	<b>Kecamatan Bumijawa</b>	<b>Sekretaris Kecamatan</b>
98.	Desa Batumirah	Sekretaris Desa
99.	Desa Begawat	Sekretaris Desa
100.	Desa Bumijawa	Sekretaris Desa
101.	Desa Carul	Sekretaris Desa
102.	Desa Cawitali	Sekretaris Desa
103.	Desa Cempaka	Sekretaris Desa
104.	Desa Cintamanik	Sekretaris Desa
105.	Desa Dukuhbenda	Sekretaris Desa
106.	Desa Guci	Sekretaris Desa
107.	Desa Gunungagung	Sekretaris Desa
108.	Desa Jejeg	Sekretaris Desa
109.	Desa Muncanglarang	Sekretaris Desa
110.	Desa Pagerkasih	Sekretaris Desa
111.	Desa Sigedong	Sekretaris Desa
112.	Desa Sokasari	Sekretaris Desa
113.	Desa Sokatengah	Sekretaris Desa
114.	Desa Sumbaga	Sekretaris Desa
115.	Desa Traju	Sekretaris Desa
116.	<b>Kecamatan Dukuhturi</b>	<b>Sekretaris Kecamatan</b>
117.	Desa Bandasari	Sekretaris Desa
118.	Desa Debong Wetan	Sekretaris Desa
119.	Desa Dukuhturi	Sekretaris Desa
120.	Desa Grogol	Sekretaris Desa
121.	Desa Kademangaran	Sekretaris Desa
122.	Desa Karanganyar	Sekretaris Desa
123.	Desa Kepandean	Sekretaris Desa
124.	Desa Ketanggungan	Sekretaris Desa
125.	Desa Kupu	Sekretaris Desa
126.	Desa Lawatan	Sekretaris Desa
127.	Desa Pagongan	Sekretaris Desa
128.	Desa Pekauman Kulon	Sekretaris Desa
129.	Desa Pengabean	Sekretaris Desa
130.	Desa Pengarasan	Sekretaris Desa
131.	Desa Pepedan	Sekretaris Desa
132.	Desa Sidakaton	Sekretaris Desa
133.	Desa Sidapurna	Sekretaris Desa
134.	Desa Sutaprana	Sekretaris Desa
	<b>Kecamatan Dukuhwaru</b>	<b>Sekretaris Kecamatan</b>
135.	Desa Blubuk	Sekretaris Desa
136.	Desa Bulakpacing	Sekretaris Desa
137.	Desa Dukuhwaru	Sekretaris Desa
138.	Desa Gumayun	Sekretaris Desa
139.	Desa Kabunan	Sekretaris Desa
140.	Desa Kalisoka	Sekretaris Desa
141.	Desa Pedagangan	Sekretaris Desa
142.	Desa Selapura	Sekretaris Desa
143.	Desa Sindang	Sekretaris Desa
144.	Desa Slarang Lor	Sekretaris Desa

1	2	3
	<b>Kecamatan Jatinegara</b>	<b>Sekretaris Kecamatan</b>
145.	Desa Argatawang	Sekretaris Desa
146.	Desa Capar	Sekretaris Desa
147.	Desa Cerih	Sekretaris Desa
148.	Desa Dukuhbangsa	Sekretaris Desa
149.	Desa Gantungan	Sekretaris Desa
150.	Desa Jatinegara	Sekretaris Desa
151.	Desa Kedungwungu	Sekretaris Desa
152.	Desa Lebakwangi	Sekretaris Desa
153.	Desa Lembahsari	Sekretaris Desa
154.	Desa Lumijawa	Sekretaris Desa
155.	Desa Mokaha	Sekretaris Desa
156.	Desa Padasari	Sekretaris Desa
157.	Desa Penyalahan	Sekretaris Desa
158.	Desa Sitail	Sekretaris Desa
159.	Desa Sumbarang	Sekretaris Desa
160.	Desa Tamansari	Sekretaris Desa
161.	Desa Wotgalih	Sekretaris Desa
	<b>Kecamatan Kedungbanteng</b>	<b>Sekretaris Kecamatan</b>
162.	Desa Dukuhjati Wetan	Sekretaris Desa
163.	Desa Karanganyar	Sekretaris Desa
164.	Desa Karangmalang	Sekretaris Desa
165.	Desa Kebandingan	Sekretaris Desa
166.	Desa Kedungbanteng	Sekretaris Desa
167.	Desa Margamulya	Sekretaris Desa
168.	Desa Penujah	Sekretaris Desa
169.	Desa Semedo	Sekretaris Desa
170.	Desa Sumingkir	Sekretaris Desa
171.	Desa Tonggara	Sekretaris Desa
	<b>Kecamatan Kramat</b>	<b>Sekretaris Kecamatan</b>
172.	Desa Babakan	Sekretaris Desa
173.	Desa Bangun Galih	Sekretaris Desa
174.	Desa Bongkok	Sekretaris Desa
175.	Kelurahan Dampyak	Sekretaris Kelurahan
176.	Desa Dinuk	Sekretaris Desa
177.	Desa Jatilawang	Sekretaris Desa
178.	Desa Kemantran	Sekretaris Desa
179.	Desa Kemuning	Sekretaris Desa
180.	Desa Kepunduhan	Sekretaris Desa
181.	Desa Kertaharja	Sekretaris Desa
182.	Desa Kertayasa	Sekretaris Desa
183.	Desa Ketileng	Sekretaris Desa
184.	Desa Kramat	Sekretaris Desa
185.	Desa Maribaya	Sekretaris Desa
186.	Desa Mejasem Barat	Sekretaris Desa
187.	Desa Mejasem Timur	Sekretaris Desa
188.	Desa Munjungagung	Sekretaris Desa
189.	Desa Padaharja	Sekretaris Desa
190.	Desa Plumbungan	Sekretaris Desa
191.	Desa Tanjungharja	Sekretaris Desa
192.	<b>Kecamatan Lebaksiu</b>	<b>Sekretaris Kecamatan</b>
193.	Desa Balaradin	Sekretaris Desa
194.	Desa Dukuhdamu	Sekretaris Desa
195.	Desa Dukuhlo	Sekretaris Desa
196.	Desa Jatimulya	Sekretaris Desa
197.	Desa Kajen	Sekretaris Desa
198.	Desa Kambangan	Sekretaris Desa
199.	Desa Kesuben	Sekretaris Desa
200.	Desa Lebakgowah	Sekretaris Desa
201.	Desa Lebaksiu Kidul	Sekretaris Desa

1	2	3
202.	Desa Lebaksiu Lor	Sekretaris Desa
203.	Desa Pendawa	Sekretaris Desa
204.	Desa Slarang Kidul	Sekretaris Desa
205.	Desa Tegalandong	Sekretaris Desa
206.	Desa Timbangreja	Sekretaris Desa
207.	Desa Yamansari	Sekretaris Desa
	<b>Kecamatan Margasari</b>	<b>Sekretaris Kecamatan</b>
208.	Desa Danaraja	Sekretaris Desa
209.	Desa Dukuh Tengah	Sekretaris Desa
210.	Desa Jatilaba	Sekretaris Desa
211.	Desa Jembayat	Sekretaris Desa
212.	Desa Kaligayam	Sekretaris Desa
213.	Desa Kalisalak	Sekretaris Desa
214.	Desa Karangdawa	Sekretaris Desa
215.	Desa Margaayu	Sekretaris Desa
216.	Desa Margasari	Sekretaris Desa
217.	Desa Pakulaut	Sekretaris Desa
218.	Desa Prupuk Selatan	Sekretaris Desa
219.	Desa Prupuk Utara	Sekretaris Desa
220.	Desa Wanasari	Sekretaris Desa
221.	<b>Kecamatan Pagerbarang</b>	<b>Sekretaris Kecamatan</b>
222.	Desa Jatiwangi	Sekretaris Desa
223.	Desa Karanganyar	Sekretaris Desa
224.	Desa Kedungsugih	Sekretaris Desa
225.	Desa Kertaharja	Sekretaris Desa
226.	Desa Mulyaharja	Sekretaris Desa
227.	Desa Pagerbarang	Sekretaris Desa
228.	Desa Pesarean	Sekretaris Desa
229.	Desa Rajegwesi	Sekretaris Desa
230.	Desa Randusari	Sekretaris Desa
231.	Desa Semboja	Sekretaris Desa
232.	Desa Sidamulya	Sekretaris Desa
233.	Desa Srengseng	Sekretaris Desa
234.	Desa Surokidul	Sekretaris Desa
235.	<b>Kecamatan Pangkah</b>	<b>Sekretaris Kecamatan</b>
236.	Desa Balamoa	Sekretaris Desa
237.	Desa Bedug	Sekretaris Desa
238.	Desa Bogares Kidul	Sekretaris Desa
239.	Desa Bogares Lor	Sekretaris Desa
240.	Desa Curug	Sekretaris Desa
241.	Desa Depok	Sekretaris Desa
242.	Desa Dermasandi	Sekretaris Desa
243.	Desa Dermasuci	Sekretaris Desa
244.	Desa Dukuhjati Kidul	Sekretaris Desa
245.	Desa Dukuhsembung	Sekretaris Desa
246.	Desa Grobog Kulon	Sekretaris Desa
247.	Desa Grobog Wetan	Sekretaris Desa
248.	Desa Jenggawur	Sekretaris Desa
249.	Desa Kalikangkung	Sekretaris Desa
250.	Desa Kendalserut	Sekretaris Desa
251.	Desa Paketiban	Sekretaris Desa
252.	Desa Pangkah	Sekretaris Desa
253.	Desa Pecabean	Sekretaris Desa
254.	Desa Pener	Sekretaris Desa
255.	Desa Penusupan	Sekretaris Desa
256.	Desa Purbayasa	Sekretaris Desa
257.	Desa Rancangwiru	Sekretaris Desa
258.	Desa Talok	Sekretaris Desa
	<b>Kecamatan Pagerbarang</b>	<b>Sekretaris Kecamatan</b>
259.	Desa Jatiwangi	Sekretaris Desa

1	2	3
260.	Desa Karanganyar	Sekretaris Desa
261.	Desa Kedungsugih	Sekretaris Desa
262.	Desa Kertaharja	Sekretaris Desa
263.	Desa Mulyaharja	Sekretaris Desa
264.	Desa Pagerbarang	Sekretaris Desa
265.	Desa Pesarean	Sekretaris Desa
266.	Desa Rajegwesi	Sekretaris Desa
267.	Desa Randusari	Sekretaris Desa
268.	Desa Semboja	Sekretaris Desa
269.	Desa Sidamulya	Sekretaris Desa
270.	Desa Srengseng	Sekretaris Desa
271.	Desa Surokidul	Sekretaris Desa
272.	<b>Kecamatan Slawi</b>	<b>Sekretaris Kecamatan</b>
273.	Desa Dukuhsalam	Sekretaris Desa
274.	Desa Dukuhwringin	Sekretaris Desa
275.	Kelurahan Kagok	Sekretaris Kelurahan
276.	Desa Kalisapu	Sekretaris Desa
277.	Kelurahan Kudaile	Sekretaris Kelurahan
278.	Kelurahan Pakembaran	Sekretaris Kelurahan
279.	Kelurahan Procot	Sekretaris Kelurahan
280.	Desa Slawi Kulon	Sekretaris Desa
281.	Kelurahan Slawi Wetan	Sekretaris Kelurahan
282.	Desa Trayeman	Sekretaris Desa
283.	<b>Kecamatan Suradadi</b>	<b>Sekretaris Kecamatan</b>
284.	Desa Bojongsana	Sekretaris Desa
285.	Desa Gembongdadi	Sekretaris Desa
286.	Desa Harjasari	Sekretaris Desa
287.	Desa Jatibogor	Sekretaris Desa
288.	Desa Jatimulya	Sekretaris Desa
289.	Desa Karangmulya	Sekretaris Desa
290.	Desa Karangwuluh	Sekretaris Desa
291.	Desa Kertasari	Sekretaris Desa
292.	Desa Purwahamba	Sekretaris Desa
293.	Desa Sidoharjo	Sekretaris Desa
294.	Desa Suradadi	Sekretaris Desa
295.	<b>Kecamatan Talang</b>	<b>Sekretaris Kecamatan</b>
296.	Desa Benge	Sekretaris Desa
297.	Desa Cangkring	Sekretaris Desa
298.	Desa Dawuhan	Sekretaris Desa
299.	Desa Dukuhmalang	Sekretaris Desa
300.	Desa Gembong Kulon	Sekretaris Desa
301.	Desa Getaskerep	Sekretaris Desa
302.	Desa Kajen	Sekretaris Desa
303.	Desa Kaladawa	Sekretaris Desa
304.	Desa Kaligayam	Sekretaris Desa
305.	Desa Kebasen	Sekretaris Desa
306.	Desa Langgen	Sekretaris Desa
307.	Desa Pacul	Sekretaris Desa
308.	Desa Pasangan	Sekretaris Desa
309.	Desa Pegirikan	Sekretaris Desa
310.	Desa Pekiringan	Sekretaris Desa
311.	Desa Pesayangan	Sekretaris Desa
312.	Desa Talang	Sekretaris Desa
313.	Desa Tegalwangi	Sekretaris Desa
314.	Desa Wangandawa	Sekretaris Desa
315.	<b>Kecamatan Tarub</b>	<b>Sekretaris Kecamatan</b>
316.	Desa Brekat	Sekretaris Desa
317.	Desa Bulakwaru	Sekretaris Desa
318.	Desa Bumiharja	Sekretaris Desa
319.	Desa Jatirawa	Sekretaris Desa

320.	Desa Kabukan	Sekretaris Desa
321.	Desa Kalijambe	Sekretaris Desa
322.	Desa Karangjati	Sekretaris Desa
323.	Desa Karangmangu	Sekretaris Desa
324.	Desa Kedokansayang	Sekretaris Desa
325.	Desa Kedungbungkus	Sekretaris Desa
326.	Desa Kemanggu	Sekretaris Desa
327.	Desa Kesadikan	Sekretaris Desa
328.	Desa Kesamiran	Sekretaris Desa
329.	Desa Lebeteng	Sekretaris Desa
330.	Desa Mangunsaren	Sekretaris Desa
331.	Desa Margapadang	Sekretaris Desa
332.	Desa Mindaka	Sekretaris Desa
333.	Desa Purbasana	Sekretaris Desa
334.	Desa Setu	Sekretaris Desa
335.	Desa Tarub	Sekretaris Desa
336.	<b>Kecamatan Warureja</b>	<b>Sekretaris Kecamatan</b>
337.	Desa Banjaragung	Sekretaris Desa
338.	Desa Banjarturi	Sekretaris Desa
339.	Desa Demangharjo	Sekretaris Desa
340.	Desa Kedungjati	Sekretaris Desa
341.	Desa Kedungkelor	Sekretaris Desa
342.	Desa Kedayakan	Sekretaris Desa
343.	Desa Kreman	Sekretaris Desa
344.	Desa Rangimulya	Sekretaris Desa
345.	Desa Sidamulya	Sekretaris Desa
346.	Desa Sigentong	Sekretaris Desa
347.	Desa Sukareja	Sekretaris Desa
348.	Desa Warureja	Sekretaris Desa


  
 BUPATI TEGAL
   

  
 ENTHUIS SUSMONO