

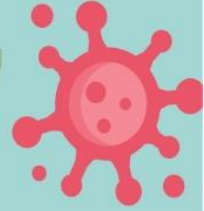
# DATA SEBARAN KASUS COVID-19 DI KABUPATEN TEGAL

PEMERINTAH KABUPATEN TEGAL  
SEKRETARIAT DAERAH  
BAGIAN PROTOKOL & KOMUNIKASI PIMPINAN



Rabu, 8 April 2020 Pukul : 19:00 WIB

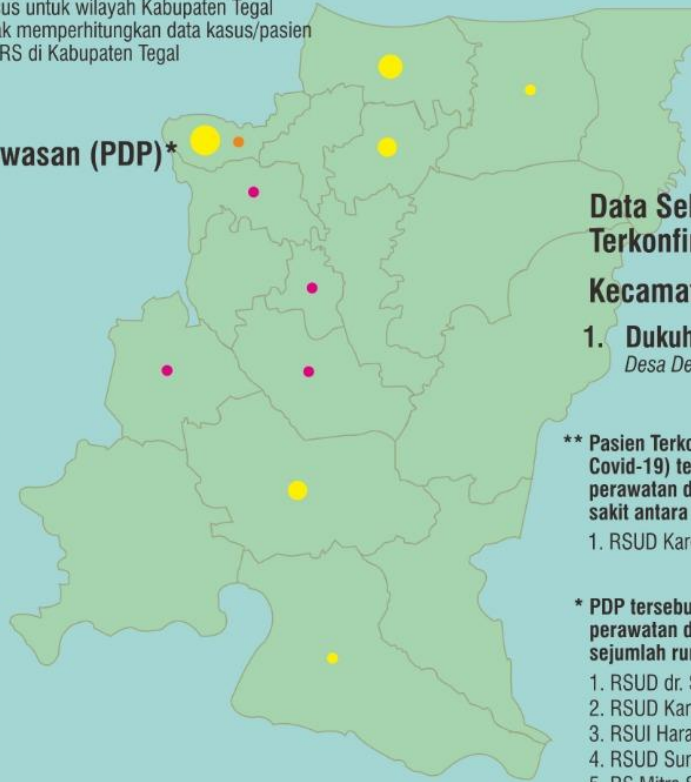
Informasi tersaji adalah data kasus untuk wilayah Kabupaten Tegal berikut dengan sebarannya. Tidak memperhitungkan data kasus/pasien dari luar daerah yang dirawat di RS di Kabupaten Tegal



## Data Sebaran Kasus Pasien Dalam Pengawasan (PDP)\*

### Kecamatan :

1. **Dukuhturi** : 4  
Desa Karanganyar  
Desa Kademangaran  
Desa Pengarasan
2. **Kramat** : 3  
Desa Mejasem Barat  
Desa Dinuk  
Desa Ketileng
3. **Tarub** : 2  
Desa Bumiharja  
Desa Brekat
4. **Balapulang** : 2  
Desa Balapulung Kulon  
Desa Harjawinangun
5. **Suradadi** : 1  
Desa Suradadi
6. **Bumijawa** : 1  
Desa Sokasari



## Data Sebaran Kasus Terkonfirmasi Positif\*\*

### Kecamatan :

1. **Dukuhturi** : 1  
Desa Debong Wetan

\*\* Pasien Terkonfirmasi (Positif Covid-19) tersebut sedang dalam perawatan di ruang isolasi rumah sakit antara lain :

1. RSUD Kardinah Kota Tegal : 1

\* PDP tersebut sedang dalam perawatan di ruang isolasi sejumlah rumah sakit antara lain :

1. RSUD dr. Soeselo Slawi : 6
2. RSUD Kardinah Kota Tegal : 1
3. RSUI Harapan Anda Kota Tegal : 2
4. RSUD Suradadi : 0
5. RS Mitra Siaga : 0

● Sebaran PDP ● Sebaran terkonfirmasi positif. ● Sebaran PDP Meninggal.

Sumber Data : Dinas Kesehatan Kabupaten Tegal (Diolah)



[@humastegalkab](https://twitter.com/humastegalkab)
[@humastegalkab](https://www.facebook.com/humastegalkab)
[@humastegalkab](https://www.instagram.com/humastegalkab)
[www.setda.tegalkab.go.id](http://www.setda.tegalkab.go.id)
[Humas Pemkab. Tegal](https://www.youtube.com/channel/UC...)