



Jateng
gayeng

SATGAS

PERCEPATAN PENANGANAN COVID-19 BERBASIS MASYARAKAT DI TINGKAT RW



JOGO TONGGO

JATENG GAYENG

"MARI BERSAMA SALING MENJAGA"

**Masyarakat merupakan garda terdepan
untuk melawan COVID-19**

PENGANTAR GUBERNUR JAWA TENGAH

Alhamdulillah, puji syukur kehadiran Allah SWT yang telah memberikan kekuatan kepada kita, dalam menghadapi cobaan Pagebluk Covid-19.


Sehubungan meningkatnya wabah Covid-19 di Indonesia pada umumnya dan di Jawa Tengah pada khususnya, saya berikan buku pedoman Percepatan Penanganan Covid-19 Berbasis Masyarakat.

Saya berharap buku ini dapat menjadi panduan yang harus dilakukan oleh seluruh masyarakat Jawa Tengah. Semoga Pagebluk Covid-19 ini segera berakhir.

Akhirnya saya ucapkan maturnuwun dan apresiasi kepada seluruh masyarakat Jawa Tengah yang dengan ikhlas membantu Pemerintah memerangi Pagebluk ini.

Selamat Bertugas, panjenengan semua adalah garda terdepan untuk menyelamatkan warga kita semua dari Pagebluk *Covid-19*.

Gubernur Jawa Tengah
Selaku Ketua Gugus Tugas Percepatan
Penanganan Covid-19 Di Provinsi
Jawa Tengah



JAWA TENGAH PRANOWO, SH, MIP

ANGGOTA JOGO TONGGO



Bersinergi dan Gotong Royong melawan Covid-19

Prinsip Kerja Satgas Jogo Tonggo

Kemanusiaan

Non Permanen,
saat kondisi darurat

Goyong Royong

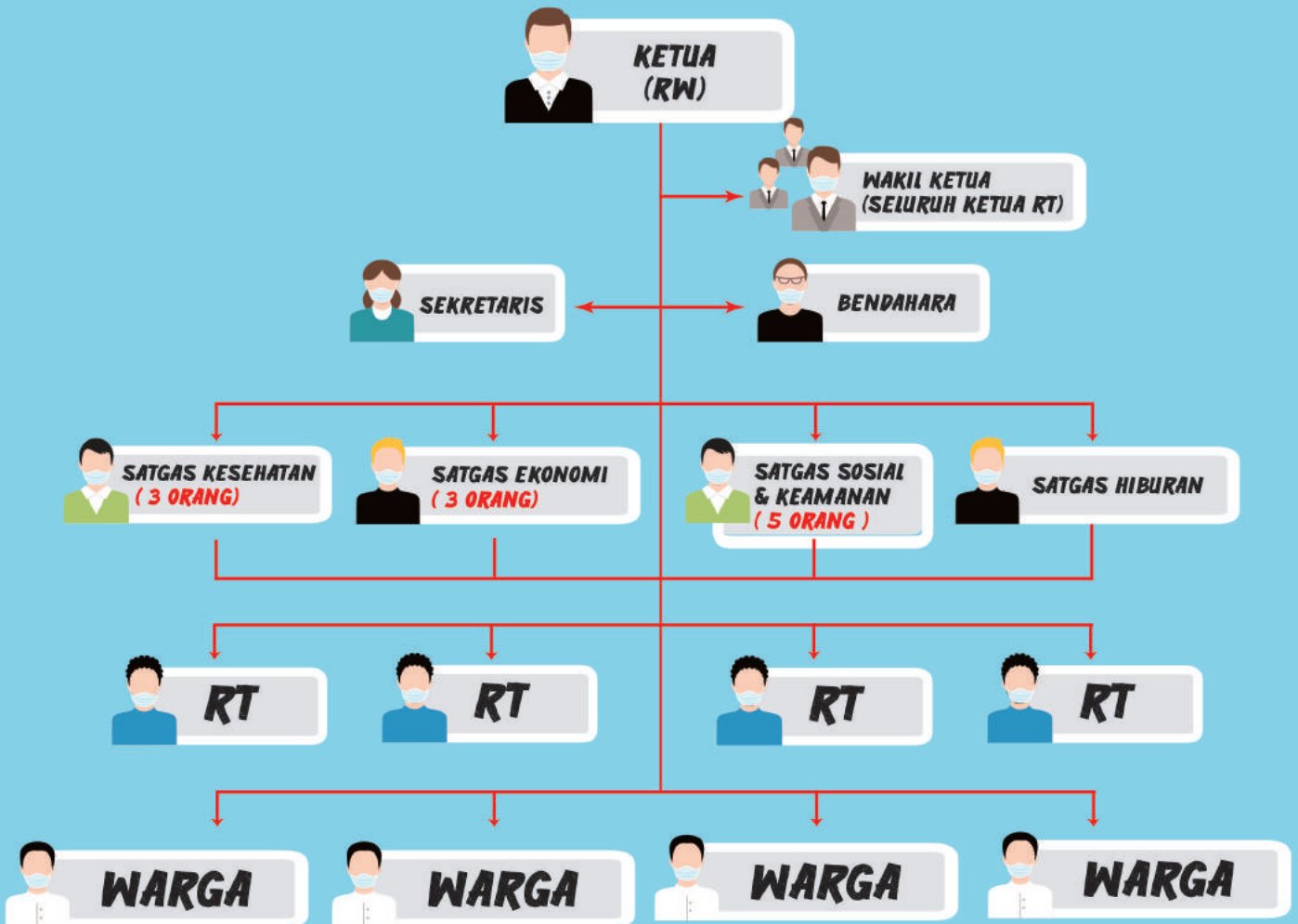
Transparan

melibatkan Semua
Pihak

**JOGO
TONGGO**
JATENG GAYENG

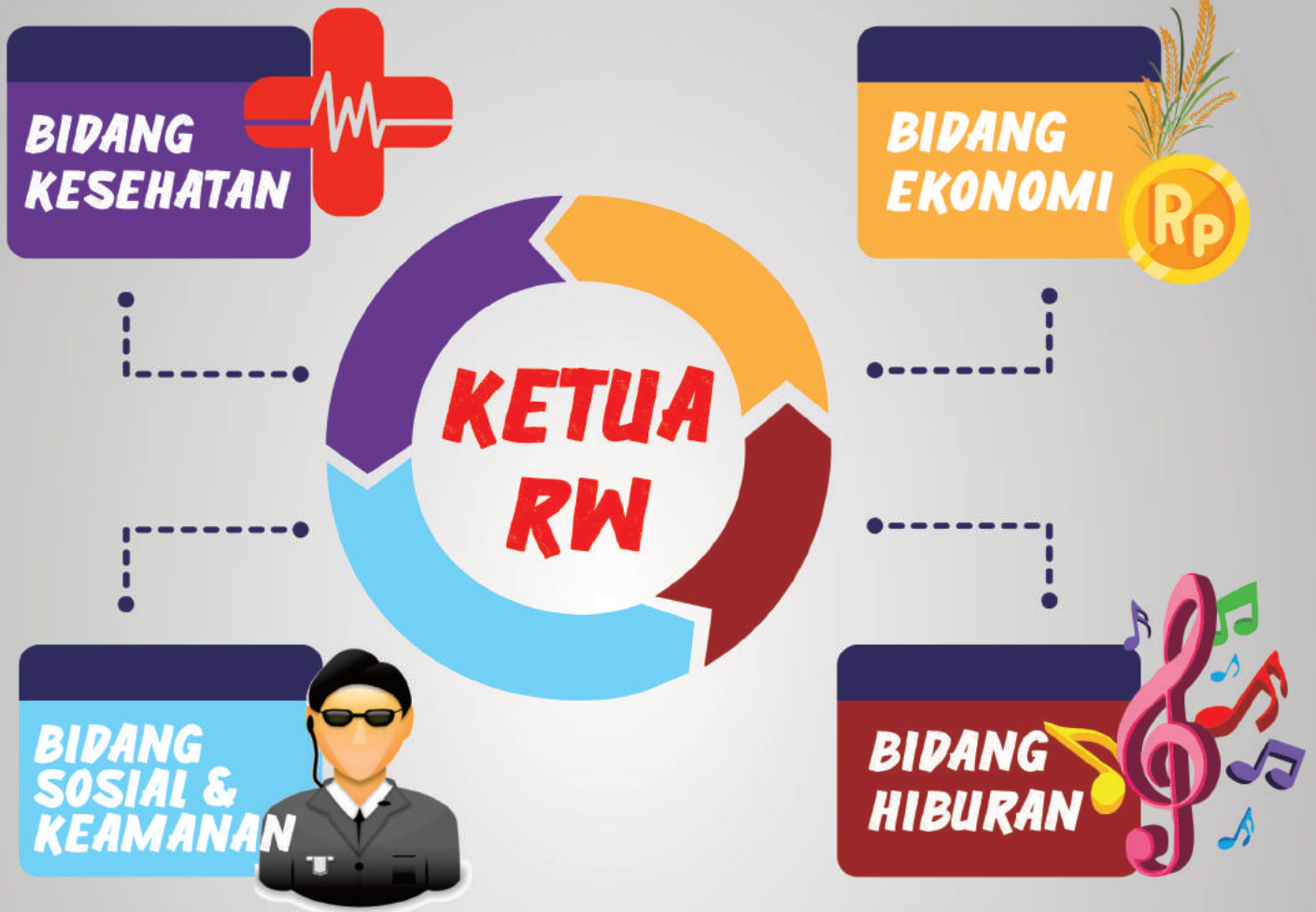


STRUKTUR ORGANISASI "SATGAS JOGO TONGGO"



Satgas Jogo Tonggo memberikan Laporan secara rutin setiap hari kepada Desa / kelurahan

BIDANG TUGAS SATGAS



**JOGO
TONGGO**
JATENG GAYENG

SATGAS KESEHATAN JOGO TONGGO

Mendata setiap orang yang keluar masuk desa

Mencegah penyebaran dan penularan Covid-19 dengan membawa orang yang teridentifikasi PDP ke Rumah Sakit Rujukan

Memastikan dan update data siapa saja yang berstatus OTG, ODP dan PDP

Mengupayakan ODP dan OTG karantina mandiri 14 hari

Memastikan :

Lokasi strategis tersedia cuci tangan,
Penyemprotan disinfektan secara rutin,
warga tertib keluar rumah memakai masker,
jaga jarak fisik antar warga 1,5 - 2 meter



**JOGO
TONGGO**
JATENG GAYENG

STOP COVID-19

**Memberikan pelayanan kesehatan :
Pemeriksaan suhu badan
Pengecekan gejala covid-19
Pengecekan tempat cuci tangan**

**Mendorong praktik hidup bersih dan sehat
Makan Minum seimbang
Olahraga
Mandi teratur
Istirahat cukup
Lingkungan Bersih**

**Berkoordinasi dengan petugas kesehatan desa
untuk pemeriksaan lanjut
jika ada kondisi darurat**



SATGAS EKONOMI JOGO TONGGO

1. MENDATA KEBUTUHAN DASAR MASYARAKAT

2. MENDATA WARGA YANG TIDAK MAMPU MENYEDIAKAN KEBUTUHAN DASAR



3. MENGUPAYAKAN SECARA MAKSIMAL AGAR WARGA BISA DIBANTU

4. MEMASTIKAN BANTUAN TEPAT SASARAN

5. MEMASTIKAN KEGIATAN BERTANI, BERKEBUN, DAN BERDAGANG TETAP BERJALAN DENGAN MEMPERHATIKAN PROTOKOL KESEHATAN



6. MELAYANI KEBUTUHAN MAKAN SEHARI HARI WARGA YANG KARANTINA MANDIRI

7. MENDORONG TERBANGUNNYA LUMBUNG PANGAN



TUGAS SATGAS SOSIAL & KEAMANAN JOGO TONGGO #1



1. Bersama tim kesehatan melakukan **pencatatan orang masuk dan keluar** di lingkungan RW

2. Membuat **jadwal giliran ronda**



3. **Menghindarkan kerumunan**

4. Memastikan yang berstatus **ODP dan OTG** untuk tidak keluar rumah



5. Menyiapkan **data pilah penerima bantuan** agar seluruh bantuan **tepat sasaran & tepat guna**

6. Memastikan kelompok lansia, difabel, ibu hamil, serta anak - anak **mendapatkan perlindungan**



TUGAS SATGAS SOSIAL & KEAMANAN JOGO TONGGO #2



7. Memastikan seluruh kegiatan sosial dilakukan secara **gotong royong**

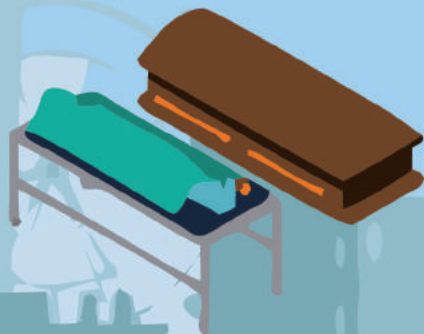
8. Meredam dan menyelesaikan konflik sosial secara **rembugan / musyawarah**



9. Memastikan **keepakatan warga** terkait dengan **jam berkunjung / bertamu**



10. Memastikan setiap rumah **memiliki alat komunikasi umum manual (kentongan)**



11. Memberikan pemahaman **bahwa jenazah tidak menularkan covid-19**



12. **Pengamanan** warung - warung sembako

SATGAS HIBURAN

untuk mengurangi kejenuhan, warga dapat melaksanakan hiburan mandiri, sesuai kearifan lokal masing-masing

Contohnya :

Mementaskan kesenian lokal dirumah masing-masing maupun keliling agar warga tidak berkerumun

Mengadakan lomba kesenian dari Rumah masing-masing seperti baca puisi, melukis, bernyayi dsb, melalui media sosial atau Juri yang menilai dari rumah ke rumah

Menyelenggarakan musik kentongan bersama yang ditabuh dari rumah masing-masing

Bentuk hiburan lainnya sesuai kearifan lokal

*patuhi protokol kesehatan



RENTANG KENDALI SATGAS

Satgas Jogo Tonggo memberikan laporan secara rutin setiap hari kepada Desa/Kelurahan

1. Warga yang dirawat di Rumah Sakit
2. Warga yang sembuh dari perawatan
3. Warga yang sudah dan yang belum mendapatkan bantuan
4. Warga yang melakukan karantina mandiri 14 hari
5. Ketersediaan 9 (Sembilan) bahan pokok
6. Jam kunjungan warga/tamu
7. Jadwal patrol/ronda
8. Informasi penting lainnya



KAMUS COVID-19

Pandemi : Wabah yang udah tersebar luas di suatu kawasan, benua, hingga seluruh dunia

Corona Virus : merupakan nama virus penyebab penyakit itu sendiri (Covid-19)

COVID-19 : adalah penyakit yang disebabkan oleh infeksi Coronavirus, pertama kali diidentifikasi di kota Wuhan, di provinsi Hubei Cina pada Desember 2019

Orang Tanpa Gejala (OTG) : mereka yang kemungkinan terinfeksi COVID-19 tetapi tidak mengalami gejala penyakit virus corona seperti pada umumnya

Orang Dalam Pantauan (ODP) : Orang yang harus melakukan isolasi secara mandiri di rumah setidaknya selama 14 hari hingga kondisi membaik

Pasien Dalam Pengawasan (PDP) : diberikan pada orang-orang yang sudah menjadi 'pasien' alias memang sudah mengalami gejala sakit COVID-19 seperti batuk kering, demam, sesak napas, dsb.

Pasien Yang dicurigai (Suspect) : teridentifikasi pernah bepergian ke negara terdampak maupun melakukan kontak dengan penderita COVID-19

Protokol Kesehatan : Aturan yang harus dilakukan untuk menjaga kesehatan

Social Distancing : Upaya menjaga jarak minimal 1,5 meter

Rapid Test : metode tes massal penanganan COVID-19 dengan menggunakan alat KIT khusus

Test PCR : Tes lanjutan dari Rapid Test yang terdiri dari tes darah, rontgen, swab tenggorokan, dsb

