



# Alur Pelayanan TERA OCE



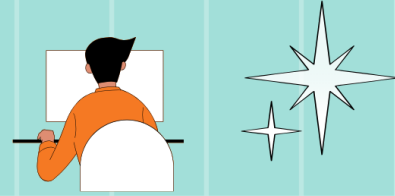
1.



## Akses Web

Melakukan scan barcode atau akses ke [bit.ly/metrologilegalkabtegal](https://bit.ly/metrologilegalkabtegal)

5.



## Penerimaan

Admin menerima konfirmasi pendaftaran, melakukan validasi data mengirimkan bukti pendaftaran dan memberikan jadwal pelayanan Tera Ulang melalui WhatsApp

2.



## Pendaftaran

Memilih menu pendaftaran, kemudian memilih jenis pelayanan Tera Ulang Timbangan / PU BBM untuk SPBU

6.



## Pengujian

Penera mendatangi tempat pelaku usaha untuk melakukan pengujian UTTP, sesuai dengan data yang diterima dan jadwal pengujian yang sudah diberikan

3.



## Pengisian Formulir

Mengisi data UTTP pada formulir pendaftaran sesuai dengan jenis UTTP yang akan di Tera Ulang

7.



## Penarikan Retribusi

Pelaku usaha membayar retribusi sesuai dengan perda yang berlaku ketika UTTP sudah di SAH kan oleh Penera. Dan ketika UTTP dinyatakan BATAL akan dikembalikan kepada pemilik untuk diperbaiki

4.



## Konfirmasi Pendaftaran

Melakukan konfirmasi pendaftaran via WhatsApp melalui link yang tersedia di akhir formulir pendaftaran

